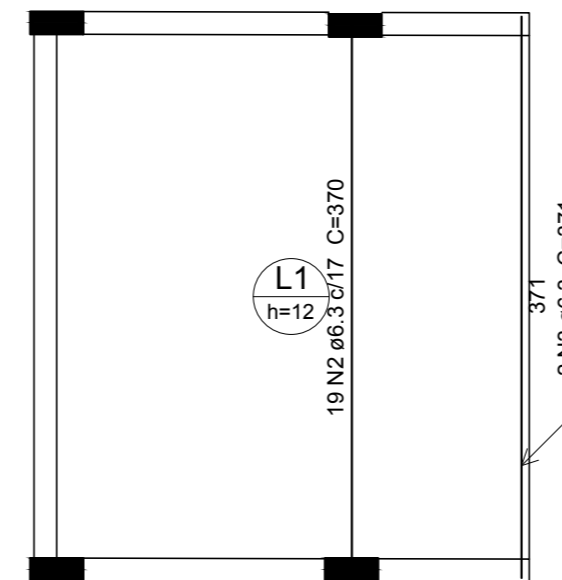


01 ARMAÇÃO POSITIVA (EIXO X)  
Esc. : 1 / 50



02 ARMAÇÃO POSITIVA (EIXO Y)  
Esc. : 1 / 50

Relação do aço

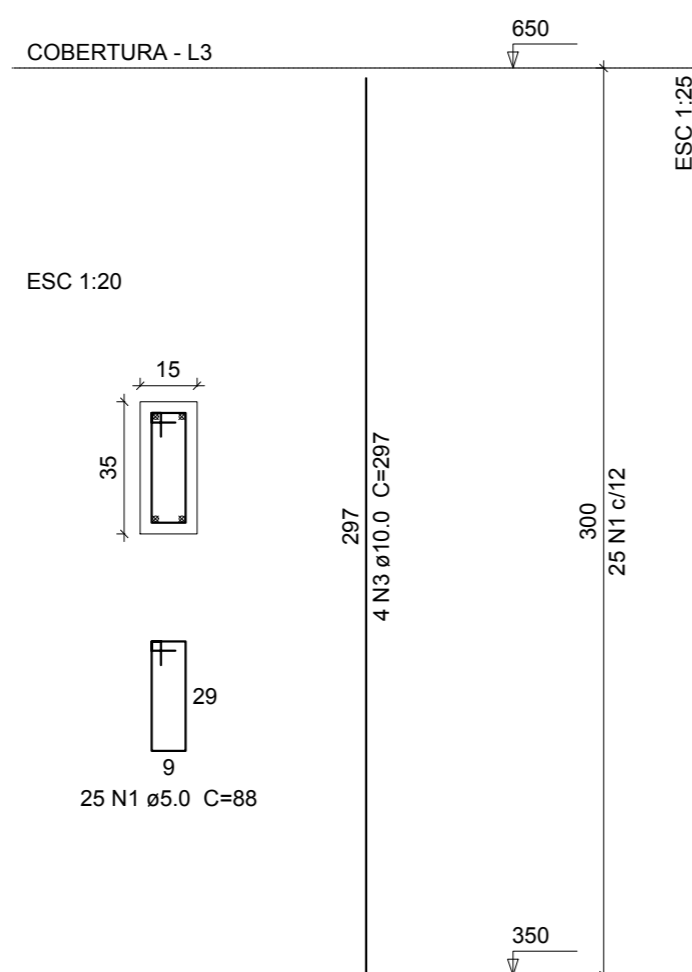
Positivos X		Positivos Y			
AÇO	N	DIAM	Q	UNIT (cm)	C.TOTAL (cm)
CA60	1	5.0	17	363	6171
CA50	2	6.3	19	370	7030
	3	6.3	2	371	742

Resumo do aço

AÇO	DIAM	C.TOTAL (m)	PESO + 10 % (kg)
CA50	6.3	77.8	20.9
CA60	5.0	61.8	10.5
PESO TOTAL			
CA50		20.9	
CA60		10.5	

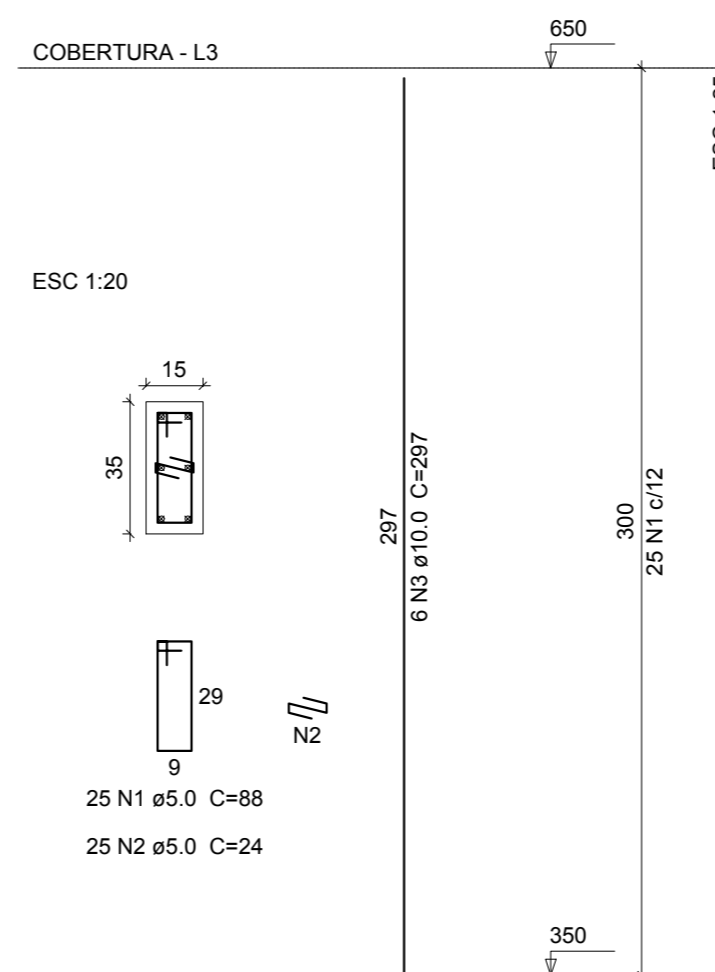
Vol. de concreto total (C-25) = 1.31 m³  
Área de forma total = 11.31 m²

P25=P26=P38



03 ARMAÇÃO PILAR

P37



04 ARMAÇÃO PILAR

Relação do aço

3xP25		P37			
AÇO	N	DIAM	Q	UNIT (cm)	C.TOTAL (cm)
CA60	1	5.0	100	88	8800
	2	5.0	25	24	600
CA50	3	10.0	18	297	5346

Resumo do aço

AÇO	DIAM	C.TOTAL (m)	PESO + 10 % (kg)
CA50	10.0	53.5	36.3
CA60	5.0	94	15.9
PESO TOTAL			
CA50		36.3	
CA60		15.9	

Vol. de concreto total (C-25) = 0.63 m³  
Área de forma total = 12 m²



DEFENSORIA PÚBLICA DO ESTADO DE RORAIMA  
COMARCA BONFIM

PROJETO ESTRUTURAL  
ARMAÇÃO LAJE PAVIMENTO COBERTURA

AUTOR DO PROJETO:

DEFENSORIA PÚBLICA GERAL DO ESTADO DE RORAIMA:

DATA: 09/2017 ESCALA: Indicada no Desenho ÁREA TOTAL: 250,45 m² PRANCHA: EST.15/15

REVISÕES NA PRANCHA			
Nº	COMENTÁRIO	AUTOR	DATA