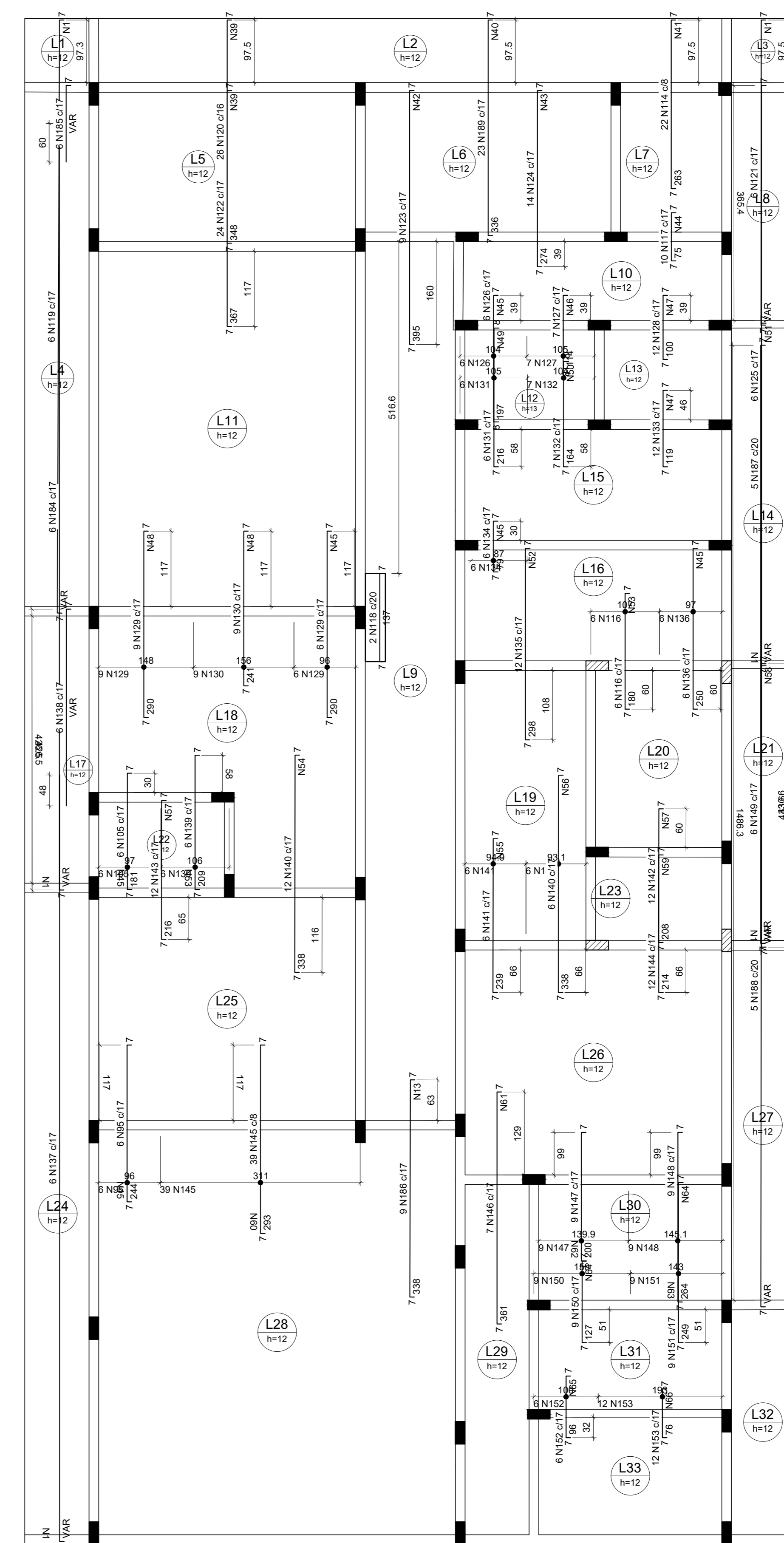
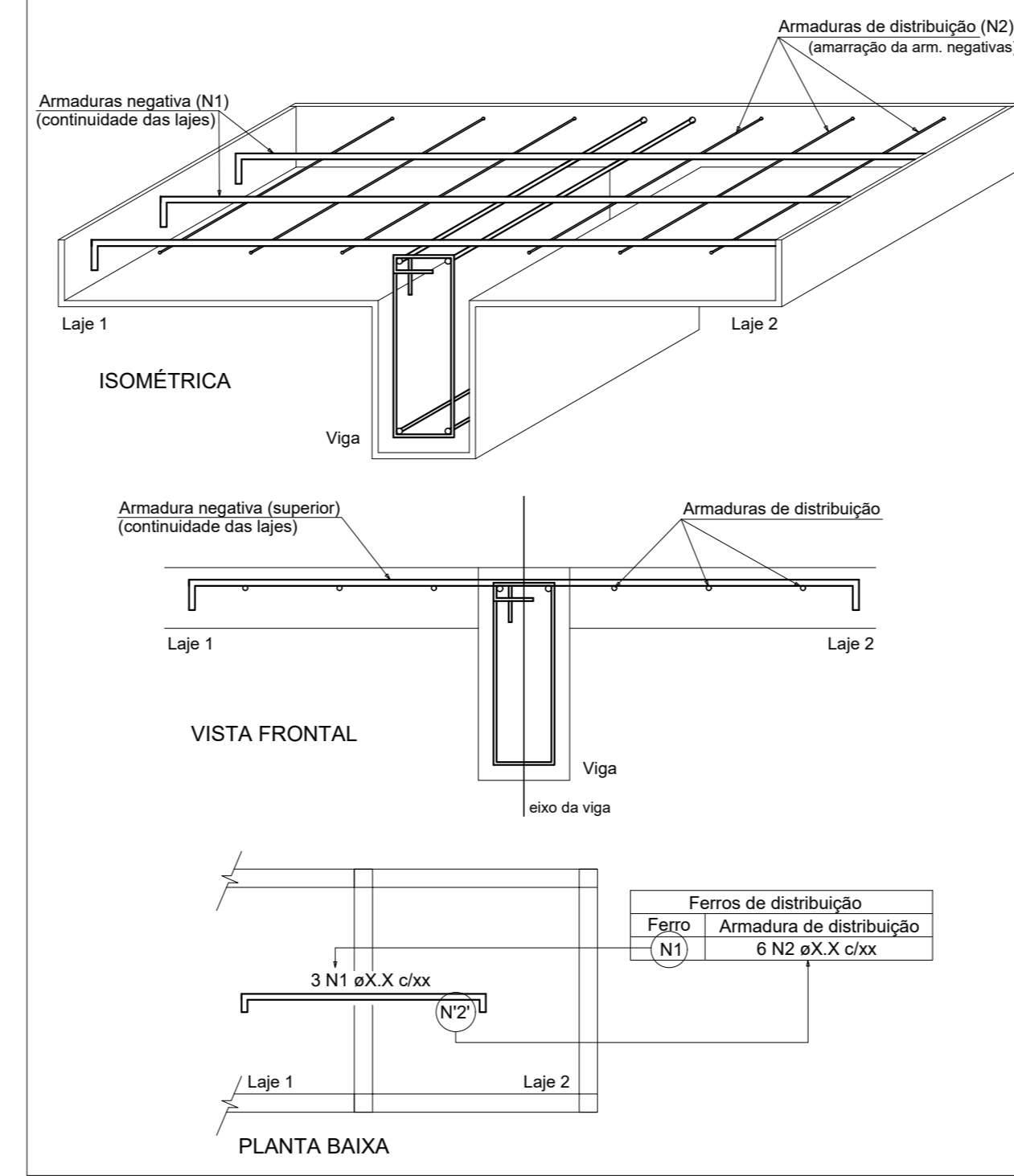


14.1 ARMAÇÃO NEGATIVA DAS LAJES DO PAVIMENTO COBERTURA (EIXO X)
Esc.: 1/50

Ferro	Armadura de distribuição
N94	50 N1 a5.0 c20 C=VAR
N94	50 N1 a5.0 c20 C=VAR
N177	14 N2 a5.0 c20 C=VAR
N177	14 N3 a5.0 c20 C=VAR
N177	14 N4 a5.0 c20 C=VAR
N177	14 N5 a5.0 c20 C=VAR
N95	13 N6 a5.0 c20 C=233
N96	12 N8 a5.0 c20 C=233
N97	14 N7 a5.0 c20 C=VAR
N98	17 N8 a5.0 c20 C=VAR
N99	12 N9 a5.0 c20 C=281
N100	11 N10 a5.0 c20 C=183
N101	6 N11 a5.0 c20 C=252
N99	12 N12 a5.0 c20 C=188
N102	14 N12 a5.0 c20 C=188
N103	15 N13 a5.0 c20 C=155
N103	11 N14 a5.0 c20 C=138
N99	12 N15 a5.0 c20 C=196
N104	10 N16 a5.0 c20 C=228
N105	11 N17 a5.0 c20 C=143
N105	12 N18 a5.0 c20 C=250
N106	14 N11 a5.0 c20 C=252
N108	7 N19 a5.0 c20 C=109
N108	14 N20 a5.0 c20 C=VAR
N109	14 N21 a5.0 c20 C=VAR
N110	14 N22 a5.0 c20 C=VAR
N111	16 N23 a5.0 c20 C=141
N112	14 N24 a5.0 c20 C=VAR
N113	8 N25 a5.0 c20 C=145
N113	8 N27 a5.0 c20 C=290
N179	18 N28 a5.0 c15 C=VAR
N180	14 N29 a5.0 c20 C=VAR
N177	14 N29 a5.0 c19 C=VAR
N181	14 N30 a5.0 c20 C=645
N114	14 N31 a5.0 c20 C=110
N114	14 N11 a5.0 c20 C=252
N115	14 N32 a5.0 c20 C=VAR
N182	22 N33 a5.0 c20 C=85
N112	14 N34 a5.0 c20 C=VAR
N190	19 N35 a5.0 c15 C=243
N183	10 N36 a5.0 c20 C=197
N116	9 N37 a5.0 c20 C=159
N117	4 N38 a5.0 c20 C=195
N114	14 N37 a5.0 c20 C=189
N114	14 N38 a5.0 c20 C=197

DETALHE DA ARMADURA DE SUPERIOR DE CONTINUIDADE DA LAJE E MONTAGEM DA ARMADURA DE DISTRIBUIÇÃO



14.2 ARMAÇÃO NEGATIVA DAS LAJES DO PAVIMENTO COBERTURA (EIXO Y)
Esc.: 1/50

OBSERVAÇÕES:

A Edificação foi classificada como inserida em meio de Classe de Agressividade Moderado;
Os Cobrimentos dos pilares e vigas aqui dimensionadas é de 3,0 cm;
Os Cobrimentos das lajes aqui dimensionadas é de 2,5 cm;
O Fck deverá ser maior ou igual à 25 MPa;
A Relação Água/Cimento deverá ser menor ou igual à 0,60;
Slump 10+/-2.