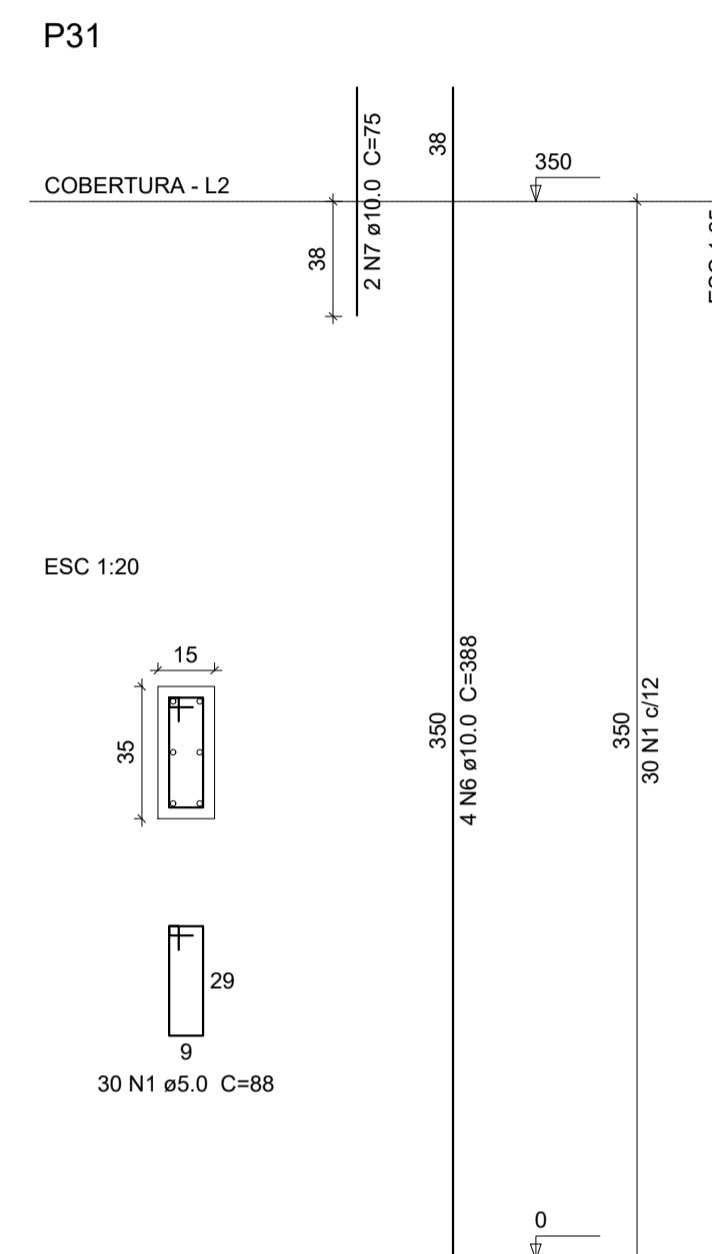
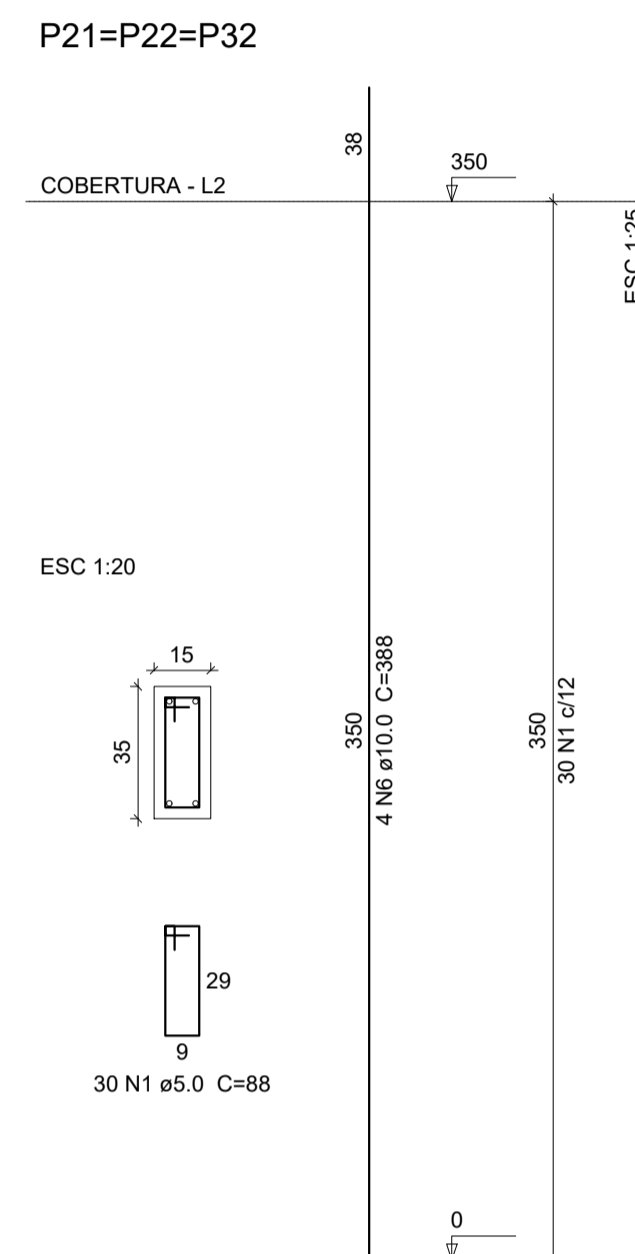
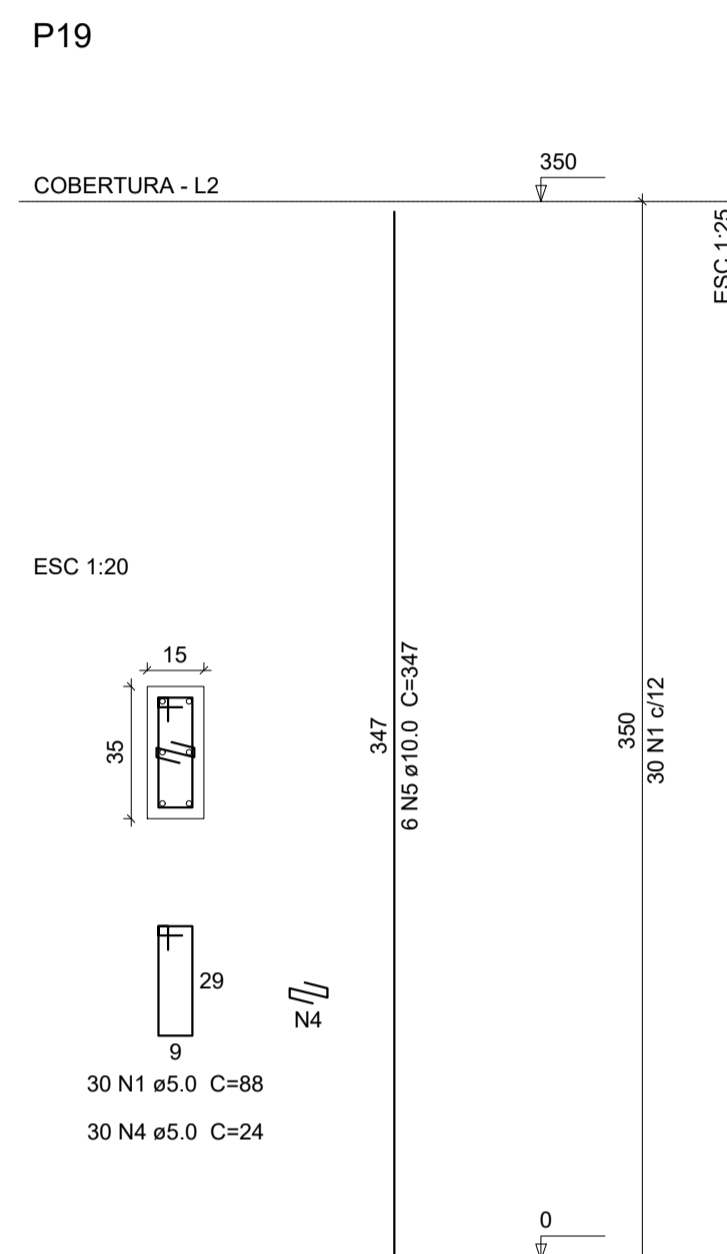
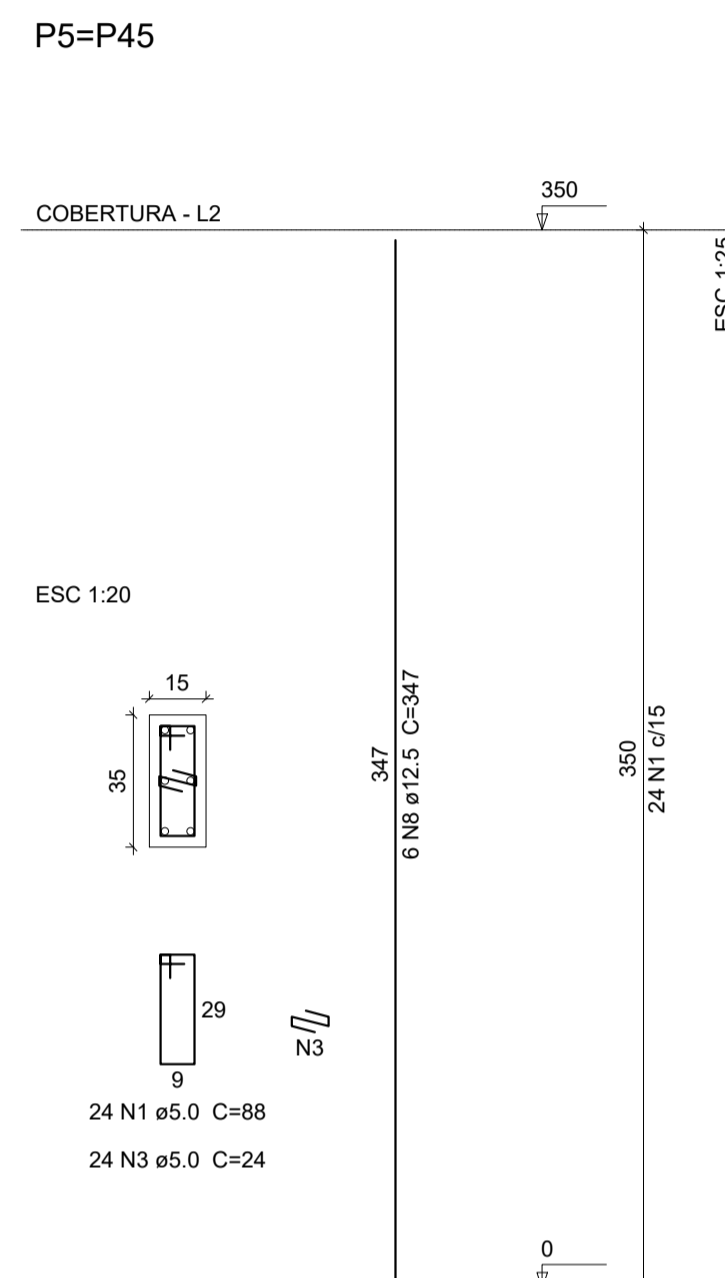
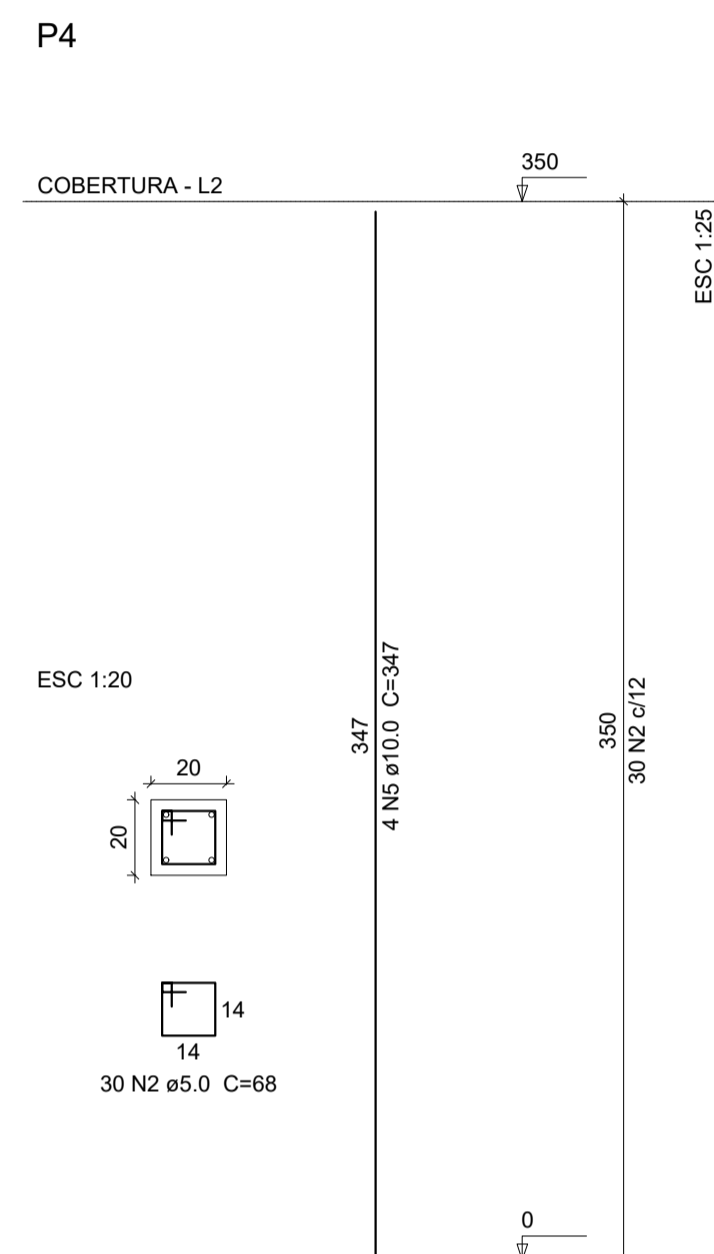
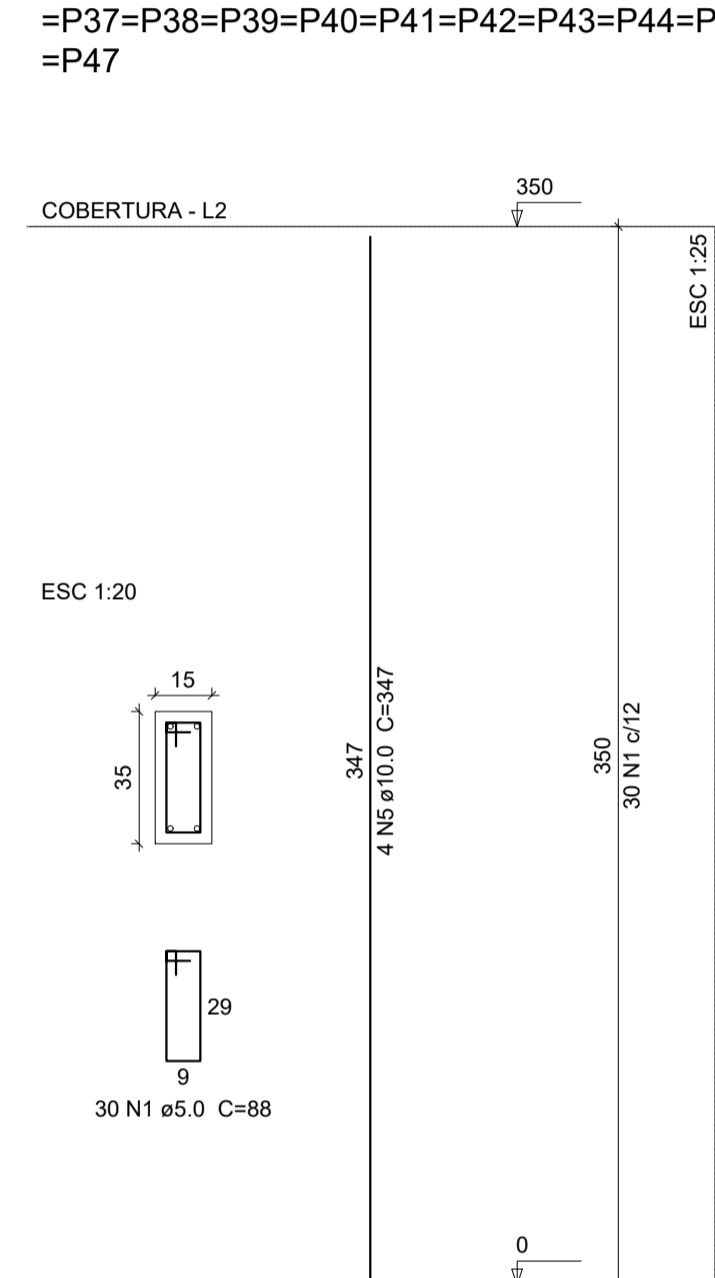


P1=P2=P3=P6=P7=P8=P9=P10=P11=P12=P13  
 =P14=P15=P16=P17=P18=P20=P23=P24=P25  
 =P26=P27=P28=P29=P30=P33=P34=P35=P36  
 =P37=P38=P39=P40=P41=P42=P43=P44=P46  
 =P47



**Relação do aço**

AÇO	N	DIAM	Q	UNIT (cm)	C.TOTAL (cm)
CA60	1	5.0	1368	88	120384
	2	5.0	30	68	2040
	3	5.0	48	24	1152
	4	5.0	30	24	720
CA50	5	10.0	166	347	57602
	6	10.0	16	388	6208
	7	10.0	2	75	150
	8	12.5	12	347	4164

**Resumo do aço**

AÇO	DIAM	C.TOTAL (m)	PESO + 10% (kg)
CA50	10.0	639.6	433.8
CA60	5.0	41.7	44.1
<b>PESO TOTAL</b>			
CA50		477.9	
CA60		210.7	

Vol. de concreto total (C-25) = 8.59 m³  
 Área de forma total = 163.8 m²

12 PLANTA DE DETALHAMENTO DOS PILARES  
 Esc. : Indicada no Desenho

**OBSERVAÇÕES:**

A Edificação foi classificada como inserida em meio de Classe de Agressividade Moderado;  
 Os Cobrimentos dos pilares e vigas aqui dimensionadas é de 3,0 cm;  
 Os Cobrimentos das lajes aqui dimensionadas é de 2,5 cm;  
 O Fck deverá ser maior ou igual à 25 MPa;  
 A Relação Água/Cimento deverá ser menor ou igual à 0,60;  
 Slump 10+/-2.



DEFENSORIA PÚBLICA DO ESTADO DE RORAIMA  
 COMARCA ALTO ALEGRE  
 PROJETO ESTRUTURAL  
 PLANTA DE DETALHAMENTO DOS PILARES

DATA:	08/2017	ESCALA:	Indicada no Desenho	ÁREA TOTAL:	227,5 m²	PRANCHA:	EST.12/16
-------	---------	---------	---------------------	-------------	----------	----------	-----------

REVISÕES NA PRANCHA			
Nº	COMENTÁRIO	AUTOR	DATA