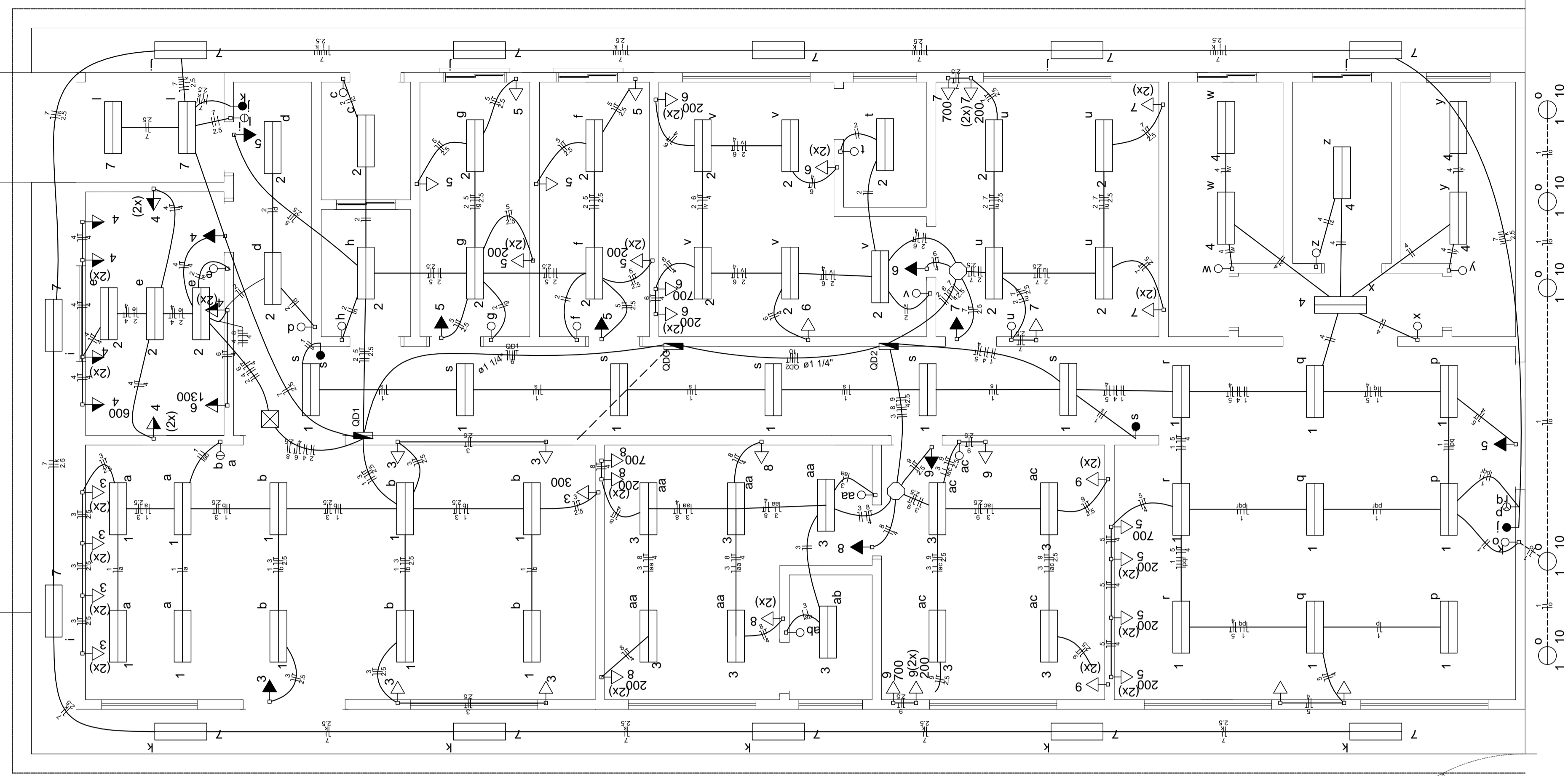


GERADOR



02 ILUMINAÇÃO E TOMADAS
Esc. : 1 / 50

Quadro de Cargas (QD1)

Circuito	Descrição	Esquema	V (V)	Iluminação (W)				Tomadas (W)				Pot. total (W)	Fases	FP	FCA	In (A)	Seção (mm ²)	Ic (A)	Disj (A)	dV parc (%)	dV total (%)	Status
				0	15	18	100	200	300	600	1300											
1	Iluminação Auditório	F+N	127 V			20						360	S	0,92	0,80	3,9	1,5	17,5	10,0	0,63	3,17	Ok
2	Iluminação Coz/Arqui/Almox/WC01/Lav	F+N	127 V			22						396	S	0,92	0,65	2,4	1,5	17,5	10,0	0,27	2,82	Ok
3	TUGs - Auditório	F+N+T	127 V				13		1			1600	S	0,91	0,80	17,2	2,5	24,0	16,0	1,22	3,76	Ok
4	TUGs - Cozinha	F+N+T	127 V				12			1		1800	T	0,91	0,65	23,9	4	32,0	16,0	0,91	3,46	Ok
5	TUGs - Arqui/Almox	F+N+T	127 V				7	4				1500	R	0,92	0,80	16,1	2,5	24,0	16,0	1,15	3,70	Ok
6	TUE - Microondas	F+N+T	127 V								1	1300	T	0,92	0,65	17,1	4	32,0	16,0	0,72	3,26	Ok
7	Iluminação Externa	F+N	127 V			28						504	R	0,92	1,00	4,3	2,5	24,0	10,0	1,53	4,07	Ok
8	Iluminação Externa 2	F+N	127 V	2	10	1						168	R	0,90	0,65	2,3	2,5	29,0	10,0	0,48	3,02	Ok
TOTAL				2	10	71	32	4	1	1	1	7628	R+S+T									

Quadro de Cargas (QD2)

Circuito	Descrição	Esquema	V (V)	Iluminação (W)			Tomadas (W)			Pot. total (W)	Fases	FP	FCA	In (A)	Seção (mm ²)	Ic (A)	Disj (A)	dV parc (%)	dV total (%)	Status	
				10	18	100	200	700													
1	Iluminação Recepção	F+N	127 V	5	30				590	S	0,92	0,70	7,2	1,5	17,5	10,0	1,09	3,25	Ok		
2	Iluminação Gabinete 01	F+N	127 V		20				360	S	0,92	0,70	4,4	1,5	17,5	10,0	0,50	2,66	Ok		
3	Iluminação Gabinete 02	F+N	127 V		20				360	S	0,92	0,70	4,4	1,5	17,5	10,0	0,50	2,66	Ok		
4	Iluminação Banheiros	F+N	127 V		12				216	S	0,92	0,70	2,6	1,5	17,5	10,0	0,42	2,59	Ok		
5	TUGs - Recepção	F+N+T	127 V			3	6	1	2200	T	0,92	0,70	26,9	4	32,0	20,0	1,66	3,82	Ok		
6	TUGs - Gabinete 01	F+N+T	127 V			4	4	1	1900	R	0,92	0,70	23,3	4	32,0	20,0	1,07	3,23	Ok		
7	TUGs - Assessoria 01	F+N+T	127 V			6	2	1	1700	T	0,92	0,70	20,8	2,5	24,0	16,0	1,31	3,47	Ok		
8	TUGs - Gabinete 02	F+N+T	127 V			4	4	1	1900	R	0,92	0,70	23,3	4	32,0	20,0	1,14	3,30	Ok		
9	TUGs - Assessoria 02	F+N+T	127 V			6	2	1	1700	S	0,92	0,70	20,8	2,5	24,0	16,0	1,45	3,61	Ok		
TOTAL				5	82	23	18	5	10926	R+S+T											

Legenda

- Arandela LED Retangular - 1,80m do piso
- Caixa de medição sobrepor a 1,50m do piso
- Caixa de passagem em alvenaria
- Haste de aterramento
- Caixa de passagem octagonal no teto 4"x4"
- Entrada de serviço aérea
- Interruptor paralelo 1 tecla - 1,30m do piso
- Interruptor paralelo 2 teclas - 1,30m do piso
- Interruptor simples 1 tecla - 1,30m do piso
- Interruptor simples 2 teclas - 1,30m do piso
- Interruptor simples 3 teclas - 1,30m do piso
- Luminária plafon LED
- Luminária p/ lâmp. led tubular
- Poste LED
- Quadro de distribuição - embutir a 1,50m do piso
- Spot LED no chão
- Tomada hexagonal (NBR 14136) - 2P+T 10 A a 0,30m do piso
- Tomada hexagonal (NBR 14136) - 2P+T 10 A a 1,30m do piso
- Tomada hexagonal (NBR 14136) - 2P+T 10 A a 2,20m do piso
- Tomada hexagonal (NBR 14136) - 2P+T 20 A instalada no forro

NOTAS

- OS CONDUTORES NÃO ESPECIFICADOS SERÃO #15mm².
- OS ELETRODUTOS NÃO ESPECIFICADOS SERÃO DE DIAM. 34"
- TODOS OS ELETRODUTOS UTILIZADOS EM ÁREA EXTERNA, EMBUTIDOS EM LAJE OU PISO DEVERÃO SER DE PVC RÍGIDO.
- TODAS AS LIGAÇÕES AS CAIXAS DEVERÃO SER FEITAS ATRAVÉS DE BUCHA E ARRUELA DE FG.
- CONEXÕES COM A ARMADURA DA VIGA BALDRAME DEVERÃO SER FEITAS E DEIXADAS EM ESPERA PARA QUE SEJA CONECTADO AO ATERRAMENTO DO PRÉDIO, AUMENTANDO SUA EFICIÊNCIA.
- RESISTÊNCIA DE TERRA EM QUALQUER ÉPOCA DO ANO NÃO DEVERÁ SER SUPERIOR A 10 OHMS.
- AS DIMENSÕES DOS ELETRODUTOS SÃO INTERNAS.
- TODA E QUALQUER MODIFICAÇÃO NA OBRA, EM RELAÇÃO AO PROJETO DE INSTALAÇÕES ELÉTRICAS, SOMENTE PODERÁ SER FEITA ATRAVÉS DE AUTORIZAÇÃO POR ESCRITO DO ENGENHEIRO AUTOR DO PROJETO, PARA ASSEGURAR A METODOLOGIA DE TRABALHO ADOTADAM. (DE ACORDO COM OS ARTIGOS N^{os} 18 E 20 DA LEI N^o 5194-66, DO CONFEA, QUALQUER MODIFICAÇÃO DO PROJETO, NÃO AUTORIZADO FORMALMENTE PELO ENGENHEIRO RESPONSÁVEL PELO MESMO, IMPLICARÁ NA SUSPENSÃO DA RESPONSABILIDADE SOBRE A AUTORIA DO PROJETO).
- É MANDATÓRIA A COMPREENSÃO TOTAL DO PROJETO. EM CASO DE DÚVIDA CONSULTE O ENGENHEIRO AUTOR DO PROJETO.
- O MEMORIAL DESCRITIVO FAZ PARTE E DEVE ACOMPANHAR O PROJETO.

DEFENSORIA PÚBLICA DO ESTADO DE RORAIMA
COMARCA ALTO ALEGRE

ASSUNTO: **INSTALAÇÕES ELÉTRICAS ILUMINAÇÃO E TOMADAS**

DEFENSORIA PÚBLICA GERAL DO ESTADO DE RORAIMA

DATA: 08/2017 ESCALA: 1:50 ÁREA TOTAL: 525 m² PRANCHA: **ELE. 2/6**

REVISÕES NA PRANCHA

N ^o	COMENTÁRIO	AUTOR	DATA